



FORTIS Group



LIVNICA A.D
LJUBIJA



Co-funded by the European Union



Implemented by

giz Deutsche Gesellschaft
für Internationale
Zusammenarbeit (GIZ) GmbH

Ova publikacija je izrađena u okviru projekta “Umrežavanje lokalne metaloprerade za primjenu novih tehnologija i jačanje konkurentnosti” čiju je realizaciju finansirala Evropska unija kroz EU ProLocal. Sadržaj ove publikacije je isključiva odgovornost Agencije za ekonomski razvoj grada Prijedora PREDA-PD i ni u kom slučaju ne predstavlja stanovišta Evropske unije. EU ProLocal je zajednički program Evropske unije i Vlade Njemačke kojeg implementira GIZ u periodu 2016-2018. godine.



LIVNICA A.D
LJUBIJA

www.livnicaad.com



Livnica sivog i obojenog liva osnovana je 1917.godine s namjerom da za potrebe održavanja strojeva u Rudniku željezne rude „Ljubija“ i privrede okolnih mjesta lije sivi i obojeni liv. Kao dio rudnika smještena je u njegovom proizvodnom krugu i na toj lokaciji je ostala do danas.

Svoju proizvodnju nije prekidala ni tokom II svjetskog rata ni tokom zadnjeg rata na Balkanu, ali su obim i struktura proizvodnje bili u potpunoj zavisnosti od političkih i ekonomskih prilika u okruženju.

Značajniji tehnološki iskorak je izvršen u poslednjih 3 godine kada je nabavljeno opreme koja može da podrži proizvodnju sivog liva, nodularnog liva, određenih tipova čelika, bronzе i silumina.

Proizvodi livnice prilagođeni tržištu po obliku, nosivosti, težini i namjeni su:

ODLIVCI OD SIVOG LIVA SI-18 DO SI-25 (do 500 kg po komadu)

- kanalski i PTT poklopci
- kišne rešetke
- "pogače" i "tuljci" ϕ 30 mm i veći
- kočione papuče za željeznicu
- ostali odlivci do 500 kg po komadu

ODLIVCI OD NODULARNOG LIVA (do 150kg po komadu)

ODLIVCI POD PRITISKOM Al- legura (do 900 g/kom)





FORTIS Group





Livnica Ljubija A.D.



naši proizvodi su u saglasnosti sa
zahtjevima EN 124 standarda

sastav kvaliteta je saglasan sa zahtjevima
ISO 9001 : 2000 standarda

naši dosadašnji kupci iz zemalja EU u koje
izvozimo su takođe potvrda kvaliteta

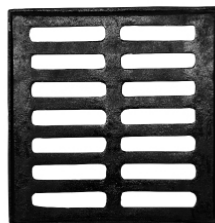




FORTIS Group



Sigurnost





Livnica Ljubija A.D.

vlastiti modernizovani i automatizovani
proizvodni kapaciteti

tradicija ljevarstva još od prve polovine
20 vijeka

veliki izbor asortimana lijevanog željeza

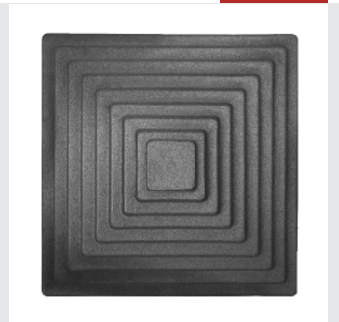
prilagodljivost zahtjevima i
narudžbama kupaca



Fleksibilnost

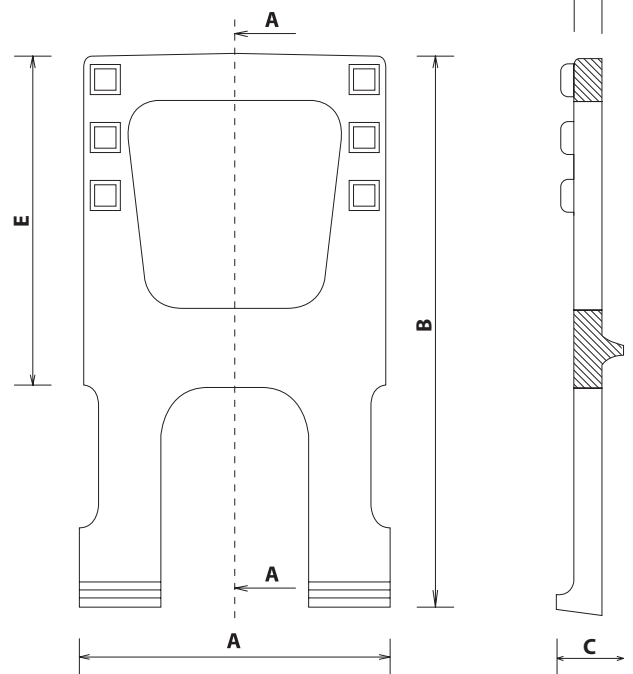
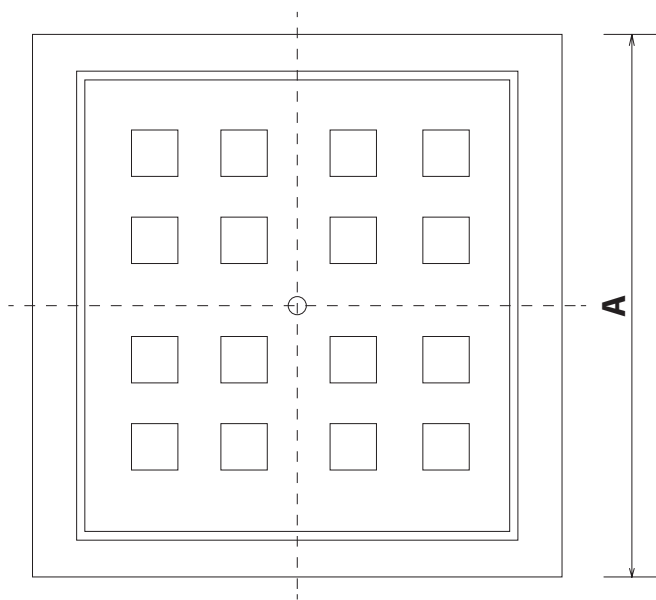
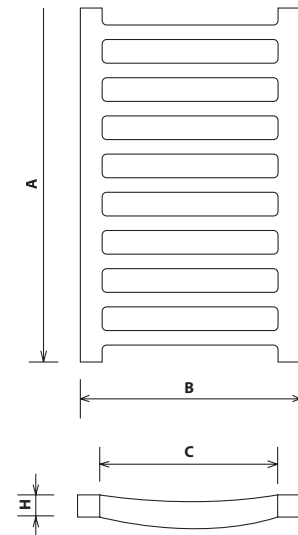
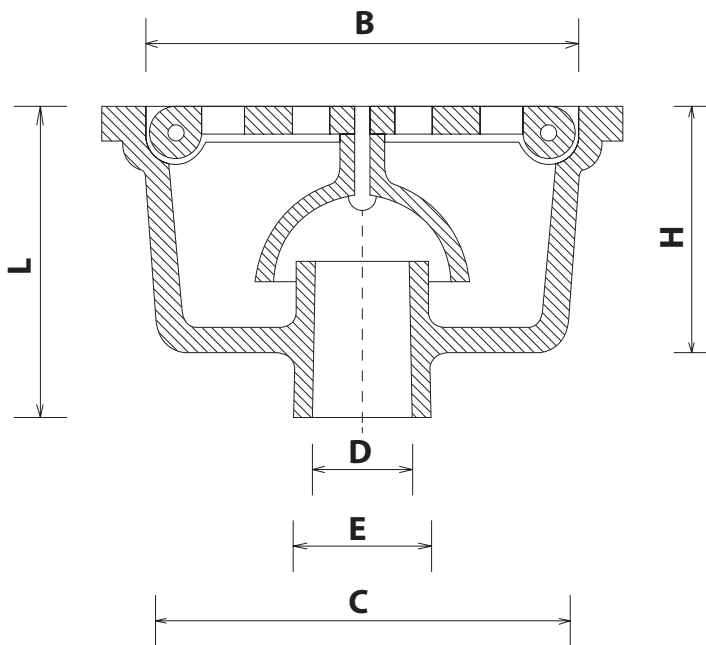


FORTIS Group

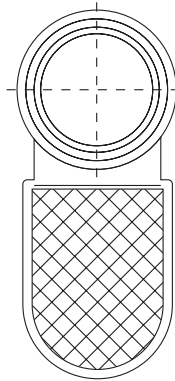
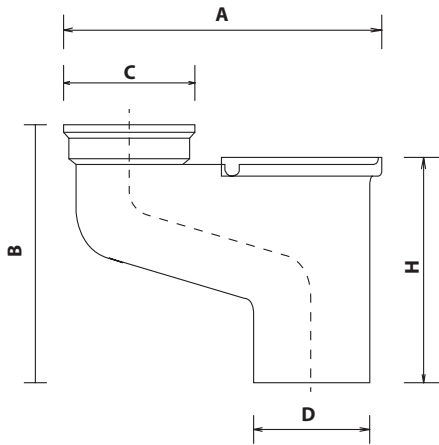




Livnica Ljubija A.D.

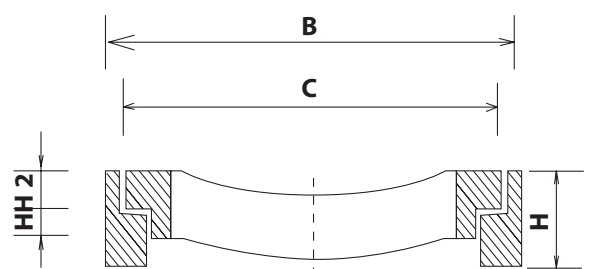
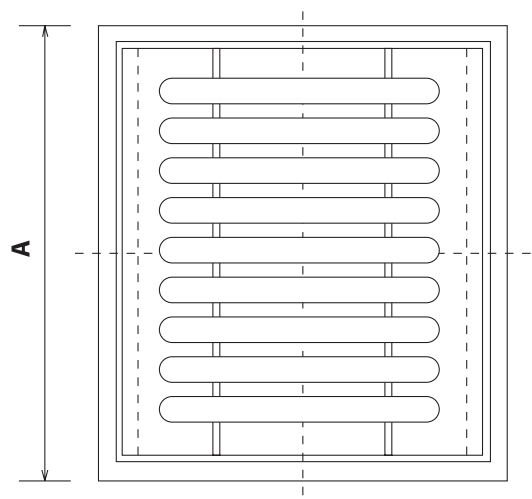
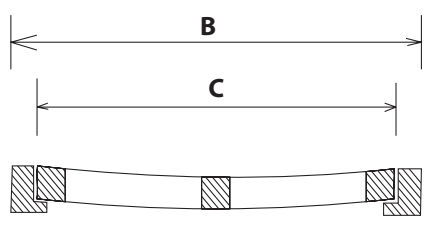
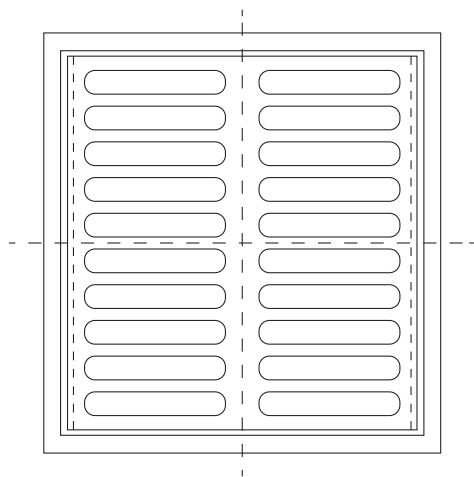


Vlastiti razvoj



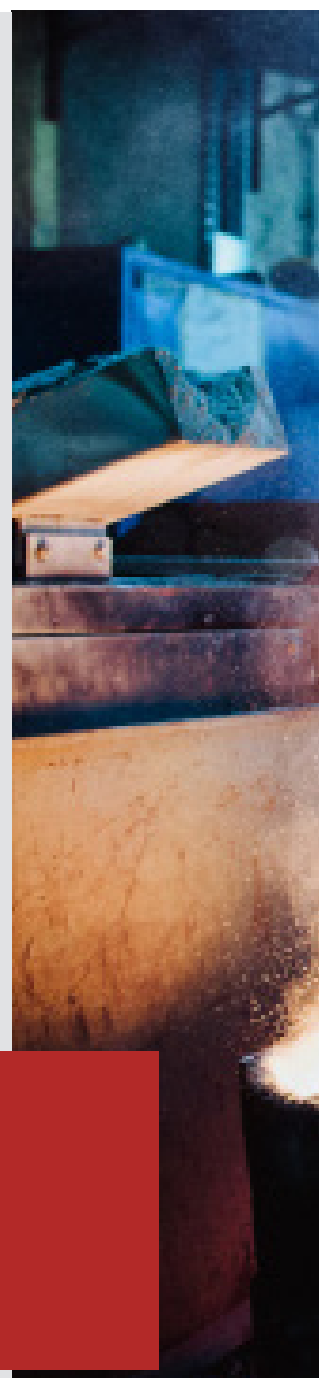
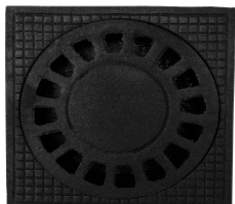
proizvodi i tehnologije su rezultat vlastitog razvoja i praćenja najnovijih dostignuća u ljevarstvu

po željama kupaca možemo razvijati i nove vrste proizvoda





Livnica Ljubija A.D.





FORTIS Group

Osobine naših proizvoda:

jednostavni su za prevoz, ugradnju i održavanje

pod opterećenjem naši proizvodi su stabilni u svom ugrađenom ležištu te ne proizvode neugodnu buku

okviri su oblikom izuzetno dobro prilagođeni mjestu za ugrađivanje



IZ NAŠEG ASORTIMANA PROIZVODA IZDVAJAMO

POKLOPAC 700 X 500

Standard/oznaka		Nosivost	Oznaka	Svijetli otvor LW	AB		HH	pM	asa/kvaliteta Kg/kpl	
EN 124	BiH	kN	mm	mm	mm	mm	mm	mm	SL20	NL40
	50 kN	50	600x600	555x555	600x600	635x635	40	20	59(10)	
	150 kN	150	600x600	555x555	600x600	625x625	45	25	44(14)	

REŠETKA 445x445

Standard/oznaka		Nosivost	Oznaka	Svijetli otvor LW	Ø AB	Ø	HH	pM	asa/kvaliteta Kg/kpl	
EN 124	BiH	kN	mm	mm	mm	mm	mm	mm	SL20	NL40
	400 kN	400	445x445	437x385	445	495x495	60	65	70(15,5)	

REŠETKA 400x400

Standard/oznaka		Nosivost	Oznaka	Svijetli otvor LW	AB		HH	pM	asa/kvaliteta Kg/kpl	
EN 124	BiH	kN	mm	mm	mm	mm	mm	mm	SL20	NL40
	150 kN	150	400x400	400x360	400x410	443x443	65	30	35(14)	
	250 kN	250	400x400	390x360	405x405	444x444	60	30	37(14)	

OLUČNJAK

Standard/oznaka		Nosivost	Oznaka	Svijetli otvor LW	AB		HH	pM	asa/kvaliteta Kg/kpl	
EN 124	BiH	kN	mm	mm	mm	mm	mm	SL20	NL40	
	150 kN	150	400x400	400x360	mm	mm	mm	SL20	NL40	
	250 kN	250	400x400	390x360	mm	mm	mm	SL20	NL40	

POKLOPAC 600x600

Standard/oznaka		Nosivost	Oznaka	Svijetli otvor LW	Ø AB	Ø	HH	pM	asa/kvaliteta Kg/kpl	
EN 124	BiH	kN	mm	mm	mm	mm	mm	mm	SL20	NL40
	50 kN	50	600x600	555x555	600x600	635x635	40	20	59(10)	
	150 kN	150	600x600	555x555	600x600	625x625	45	25	44(14)	
	250 kN	250	600x600	555x555	600x600	652x652	55	33	78(19)	
	400 kN	400	600x600	555x555	603x603	658x658	63	40	91(26)	



POKLOPAC f 600

Standard/oznaka		Nosivost	Oznaka	Svijetli otvor LWA	Ø	Ø BH		Hp	Masa/kvaliteta Kg/kpl	
EN 124	BiH	kN	mm	mm	mm	mm	mm	mm	SL20	NL40
	50 kN	50	Ø 600	560	605	635	43	18	42(10)	
	150 kN	150	Ø 600	560	605	635	43	18	51(12)	
	250 kN	250	Ø 600	565	605	690	70	30	69(16)	
	400 kN	400	Ø 600	565	605	690	70	30	82(18)	

POKLOPAC 705X705

Standard/oznaka		Nosivost	Oznaka	Svijetli otvor LWA		BH		Hp	Masa/kvaliteta Kg/kpl	
EN 124	BiH	kN	mm	mm	mm	mm	mm	mm	SL20	NL40
	50 kN	50	705x705	660x660	715x7107	65x765	57	30	91,5(35)	

POKLOPAC 800X600 150KN

Standard/oznaka		Nosivost	Oznaka	Svijetli otvor LWA		BH		Hp	Masa/kvaliteta Kg/kpl	
EN 124	BiH	kN	mm	mm	mm	mm	mm	mm	SL20	NL40
	150 kN	150	800x600	810x610	840x6358	90x690	50	40	109(30)	

POKLOPAC 800X800

Standard/oznaka		Nosivost	Oznaka	Svijetli otvor LWA		BH		Hp	Masa/kvaliteta Kg/kpl	
	BiH	kN	mm	mm	mm	mm	mm	mm	SL20	NL40
	150 kN	150	800x800	760x760	810x8108	85x885	70	33	140,5(46,5)	
	250 kN	250	800x800	760x760	810x810	885x885	70	33	151,5(46,5)	
	400 kN	400	800x800	760x760	810x810	885x885	70	33	158,5(46,5)	

POKLOPAC f 500

Standard/oznaka		Nosivost	Oznaka	Svijetli otvor Ø LW	Ø AB	Ø	HH	pM	Masa/kvaliteta Kg/kpl	
EN 124	BiH	kN	mm	mm	mm	mm	mm	mm	SL20	NL40
	50 kN	50	Ø 500	460	505	545	45	20	35(7)	
	150 kN	150	Ø 500	460	505	545	45	20	39(8)	
	250 kN	250	Ø 500	460	505	545	45	20	43(8)	
	400 kN	400	Ø 500	460	505	545	45	20	48(8)	



Ova publikacija je urađena uz pomoć Evropske unije. Sadržaj ove publikacije je isključiva odgovornost Agencije za ekonomski razvoj grada Prijedora PREDA-PD i ni u kom slučaju ne predstavlja stanovišta Evropske unije.